

REA[®]

BEAUTY



PARRUCCHIERE

Programma corso 1800 ore

40 ore

ACCOGLIENZA DEL CLIENTE base

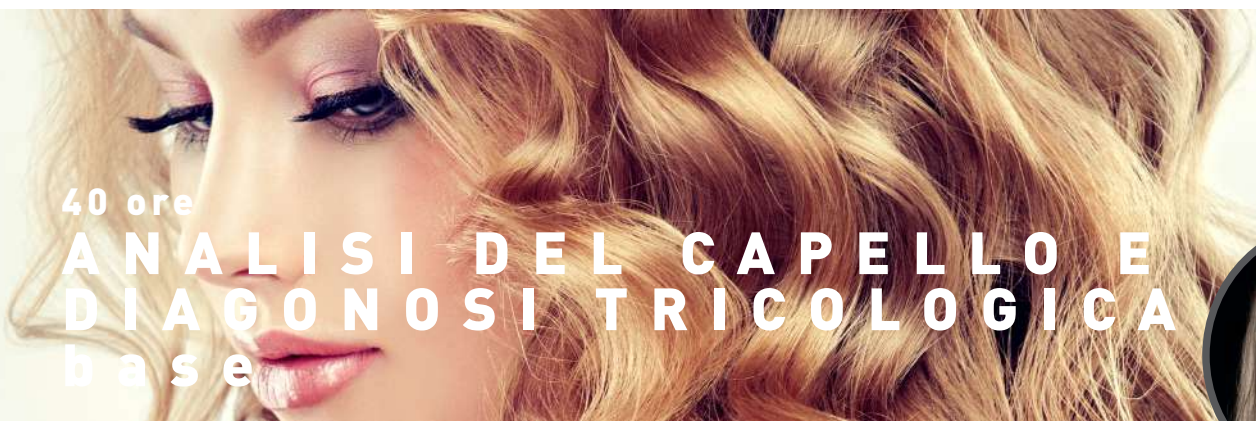


○ L e l l o S e b a s t i a n i

Accogliere, far accomodare e congedare il cliente all'interno del salone
Utilizzare modalità comunicative verbali e non verbali appropriate per interpretare necessità e richieste del cliente (anche in lingua straniera)
Nozioni di etica professionale
Comunicazione verbale
Comunicazione non verbale
Elementi di lingua straniera (lessico BASE di settore)

40 ore

ANALISI DEL CAPELLO E DIAGNOSI TRICOLOGICA base



○ M a r i a G r a z i a P a n t a n o

Analizzare le caratteristiche del capello e della barba per identificare i trattamenti e i prodotti idonei
Riconoscere alterazioni della funzionalità pilo-sebacea e le principali affezioni del cuoio capelluto
Individuare anomalie strutturali e di pigmentazione del capello
Definire interventi di ristrutturazione ed estetici rispondenti alle necessità rilevate ed alle esigenze espresse dal cliente
Nozioni di anatomia BASE
Nozioni di dermatologia BASE
Struttura anatomica del capello e della cute
Struttura anatomica della barba e della cute
Principali problematiche del capello e del cuoio capelluto
Principali problematiche della barba e della cute
Tipi di melanine ed anomalie di pigmentazione del capello
Nozioni base di igiene
Principali interventi di ristrutturazione ed estetici applicabili su capelli e barbe secondo le necessità

252 ore

TRATTAMENTO CHIMICO COSMETOLOGICO CAPELLI base

Lello Sebastiani

Scegliere ed applicare prodotti fissativi, tricologici e per la de-ripigmentazione del capello per specificità di capello

Tipi di shampoo e principi attivi

Scelta dello shampoo adeguato al capello

Tipologia e modalità di applicazione dei prodotti tricologici

Descrizione degli strumenti e tecniche di montaggio per la piega

Illustrazione delle attrezzature, prodotti e procedure per la messa in piega e l'acconciatura



Francesca Vilmercati

Definire ed applicare prodotti chimici e cosmetici rispettando procedure operative e tempi di posa

Descrizione del processo di fissaggio della permanente: prelavaggio, montaggio dei bigodini, applicazione del tioglicolato d'ammonio, tempi di posa, risciacquo ed applicazione del liquido neutralizzante

Scala dei colori e tecniche di colorazione/decolorazione dei capelli

Pratica base di applicazione del colore

Teoria delle meches

Tecniche delle meches

Applicazione di base montaggio mesches

Applicazione base della permanente



Daniilo Spacca

Scegliere ed applicare prodotti fissativi, tricologici e per la de-ripigmentazione del capello per specificità di capello

Descrizione del processo di detergenza dei capelli: temperatura dell'acqua, umidificazione, distribuzione di prodotti detergenti e ristrutturanti, tempi di posa, massaggio e risciacquo



180 ore

TAGLIO CAPELLI mod.A

○ Lello Sebastiani

Interpretare la specificità stilistica di taglio, adattandola alla morfologia complessiva viso-corpo del cliente

Identificare volume e lunghezza della capigliatura per la ripartizione in sezioni

Applicare sequenze operative per la realizzazione di forme base, per riprodurre forme e linee di taglio per associazione di schemi operativi

Strumenti, tecniche e processo di taglio BASE

Attrezzature, prodotti e procedure per la messa in piega e l'acconciatura

Divisione geometrica della testa

Teoria della morfologia del viso

Descrizione degli attrezzi di lavoro riguardante il taglio



260 ore

ACCONCIATURA ESTETICA mod.A

○ Danilo Spacca

Applicare modelli per acconciature raccolte

Principali acconciature con intrecci

Principali tipi di applicazioni e posticci

Principali attrezzature, strumenti e prodotti fissativi per la messa in piega e l'acconciatura

Piega piastra liscia-piastra mobile

Piega con tutti i tipi di piastra e ferri

Piega le onde



Lello Sebastiani



Cogliere la personalità del cliente, traducendola in scelta stilistica per l'acconciatura conforme alla fisionomia

Soluzioni base di look personalizzate ed alla moda, integrando le diverse componenti della piega e del colore

Piega: 0°

Piega: applicazione bigodino

Tecniche base di applicazione di posticci per l'acconciatura Cogliere la personalità del cliente, traducendola in scelta stilistica

per l'acconciatura conforme alla fisionomia

Elementi caratteristici per la scelta stilistica per l'acconciatura conforme alla fisionomia

Principali tipologie e procedure base di piega e acconciatura

Principali acconciature raccolte

Soluzioni base di look personalizzate ed alla moda, integrando le diverse componenti del taglio, della piega e del colore

Asciugatura e cheratinizzazione dei capelli

Piega: 45°

Piega: 90°

Piega: movimento punte verso l'alto

Piega: movimento punte verso il basso

Piega: becchetti

Preparazione base per l'acconciatura

Tecniche e strumenti base per il trattamento della barba

Andrea Vasta



Tecniche di shampoo

Sezionare e districare i capelli

Tecniche colorimetria base

Francesca Vilmercati



Elaborare soluzioni di look personalizzate ed alla moda, integrando le diverse componenti del taglio, della piega e del colore

Strumenti e tecniche di montaggio per la piega permanente



28 ore

GESTIONE DELL'IMPRESA

base

○ Antonio Sale

Conoscenza delle normative di sicurezza sul lavoro

La normativa riguardante la tutela della salute e la sicurezza dei lavoratori

nell'ambiente di lavoro e le fonti normative specifiche del settore, D. Lgs. 81/08 e s.m.i

Organizzazione aziendale (gestione del personale, marketing, relazioni con enti terzi, ecc.)

Disposizioni a tutela dell'ambiente di lavoro e norme antinfortunistiche

Normative e dispositivi igienico-sanitari

○ Federico Casagrande

Elementi di informatica e pacchetti informatici di settore (sistemi operativi, office, gestionali negozio, servizi internet, mail, social, siti web, blog)

○ Alfredo Bruno

Conoscenze di amministrazione e contabilità

Elementi di amministrazione e contabilità

32 ore

ACCOGLIENZA DEL CLIENTE avanzato

○ Lello Sebastiani

Nozioni di etica professionale mirata alla correttezza nei rapporti con la clientela
Criteri di valutazione e soddisfazione delle aspettative del cliente
Approcci al problem solving
Comunicazione verbale e non verbale avanzata



40 ore

ANALISI DEL CAPELLO E DIAGNOSI TRICOLOGICA avanzato

○ Maria Grazia Pantano

Struttura anatomica del capello e della cute
Principali problematiche del capello e del cuoio capelluto
Tipi di melanine ed anomalie di pigmentazione del capello
Nozioni di anatomia AVANZATA
Anatomia del capello e della cute
Anatomia della barba e della cute
Nozioni di dermatologia AVANZATA
Approfondimento delle problematiche del capello e del cuoio capelluto
Approfondimento delle problematiche della barba e della cute
Alterazioni cutanee primarie e secondarie
Cenni di istologia
Patologie del cuoio e della pelle
Trasmissione e profilassi delle malattie infettive
Approfondimento delle melanine e delle anomalie di pigmentazione del capello
Nozioni approfondite di igiene
Tipologie di interventi di ristrutturazione ed estetici



148 ore

TRATTAMENTO CHIMICO COSMETOLOGICO CAPELLI avanzato

Lello Sebastiani

Pratica di detersione dei capelli: temperatura dell'acqua, umidificazione, distribuzione di prodotti detergenti e ristrutturanti, tempi di posa, massaggi e risciacquo

Applicazione pratica dei prodotti tricologici

Utilizzo di attrezzature, prodotti e procedure per la messa in piega e l'acconciatura



Francesca Vilmercati

Pratica di utilizzo strumenti e tecniche di montaggio per la piega permanente

Pratica di fissaggio della permanente: prelavaggio, montaggio dei bigodini, applicazione del tioglicolato d'ammonio, tempi di posa, risciacquo ed applicazione del liquido neutralizzante

Pratica di applicazione scala dei colori e tecniche di colorazione/decolorazione dei capelli



Gianluca Villani

Tecniche applicazione avanzate di montaggio meches

Tecniche applicazione avanzate della permanente



260 ore

TAGLIO CAPELLI mod B

Lello Sebastiani

Utilizzo Strumenti, tecniche e processo di taglio

Le proiezioni delle ciocche

Taglio : forma piena, forma graduata, diagonale anteriore , diagonale posteriore, a strati

Divisione geometrica della testa

Postura del corpo per realizzare un buon taglio

Applicazione della teoria della morfologia del viso

Conoscenza e utilizzo degli attrezzi di lavoro riguardante il taglio

Strumenti, tecniche e processo del taglio

Utilizzo Attrezzature, prodotti e procedure per la messa in piega e l'acconciatura



260 ore

ACCONCIATURA ESTETICA mod.B



D a n i l o S p a c c a

- Tipologie e procedure avanzate di piega e acconciatura
- Realizzazione con applicazioni e posticci per l'acconciatura
- Utilizzo delle attrezzature, strumenti e prodotti fissativi per la messa in piega e l'acconciatura
- Realizzazione principali acconciature raccolte e con intrecci
- Realizzazione delle varie tipologie stilistiche per l'acconciatura conforme alla fisionomia
- Soluzioni avanzate di look personalizzate ed alla moda, integrando le diverse componenti della piega e del colore
- Applicazione shampoo
- Sezionare e districare i capelli



L e l l o S e b a s t i a n i

- Asciugatura e cheratinizzazione dei capelli
- Realizzazione Piega: 0°
- Realizzazione Piega: 45°
- Realizzazione Piega: 90°
- Realizzazione Piega: movimento punte verso l'alto
- Realizzazione Piega: movimento punte verso il basso
- Realizzazione Piega: becchetti
- Preparazione base per l'acconciatura
- Realizzazione Piega piastra liscia-piastra mobile
- Realizzazione Piega con tutti i tipi di piastra e ferri
- Applicazione ed utilizzo tecniche e strumenti base per il trattamento della barba



F r a n c e s c a V i l m e r c a t i

- Applicazione ed utilizzo strumenti e tecniche di montaggio per la piega permanente base

G i a n l u c a V i l l a n i

- Soluzioni avanzate di look personalizzate ed alla moda, integrando le diverse componenti del taglio
- Applicazione ed utilizzo strumenti e tecniche di montaggio per la piega permanente avanzato
- Realizzazione piega: applicazione bigodino
- Realizzazione piega: le onde





40 ore

GESTIONE DELL'IMPRESA avanzato

○ Antonio Sale

Nozioni e obblighi di antincendio e primo soccorso

I dispositivi di protezione individuale (DPI), gestione ed utilizzo

Norme di sicurezza degli impianti. L.37/08

Organizzazione aziendale (gestione del personale, marketing, relazioni con enti terzi, ecc.)

Principali tecniche di reporting e budgeting

Normativa privacy

○ Federico Casagrande

Elementi di informatica e pacchetti informatici di settore

Elementi base di applicazioni software

Servizi internet: come realizzare e costruire un blog

Ritocco fotografico con i principali software

○ Alfredo Bruno

Elementi di amministrazione e contabilità

Il C.C.N.L del settore, INPS, INAIL

La normativa fiscale e tributaria che disciplina la vendita di beni e la prestazione di servizi

○ Valerio La Terza

Normativa sui Diritti d'Autore

Lo Stato Italiano, la Costituzione Italiana, l'Unione Europea, la legislazione sociale, diritti e doveri dei cittadini



200 ore

STAGE & FINAL WORK

○ Stage 100 ore (primo anno)

Creazione Collezione Primo Anno

Final Work Primo Anno

Stage 100 ore (secondo anno)

Creazione Collezione Secondo Anno

Final Work Secondo Anno